



6 Ekim

Dünya

Serebral Palsi

Farkındalık

Günü



SEREBRAL PALSİ NEDİR?

Halk arasında beyin felci adıyla bilinen serebral palsi doğum öncesi , doğum sırası ya da doğum sonrası dönemde gelişmekte olan beyinde meydana gelen bir hasar sonucunda vücut duruşu , kas tonusu , hareketi ve motor becerilerini etkileyen , çocuklukta sık rastlanılan duruş hareket ve postür bozukluğudur. Vücut duruşu , kas tonusu ve hareketi dışında solunum , mesane , bağırsak , yeme – içme konuşma gibi motor beceri ve kasları içeren diğer fonksiyonları da etkileyebilir.



SEREBRAL PALSİ BİR HASTALIK DEĞİLDİR.!



SEREBRAL PALSİ NEDENLERİ NELERDİR?

Serebral palsi nedenlerini doğum öncesi , doğum sırası ve doğum sonrası nedenler olarak şu şekilde ayırabiliriz:



DOĞUM ÖNCESİ NEDENLER:

WRITE TO US Annenin geçirdiği hastalıklar

WRITE TO US Genetik sebepler

WRITE TO US İlaç kullanımları

WRITE TO US Akraba evlilikleri

WRITE TO US Kanama

WRITE TO US Radyasyon

DOĞUM SIRASI NEDENLER:

WRITE TO US Erken – geç doğum

WRITE TO US Uygun olmayan pozisyonda doğum

WRITE TO US Düşük – yüksek doğum ağırlığı

WRITE TO US Kordon dolanması

WRITE TO US Oksijensiz kalma

WRITE TO US Zorlu doğum

DOĞUM SONRASI NEDENLER:

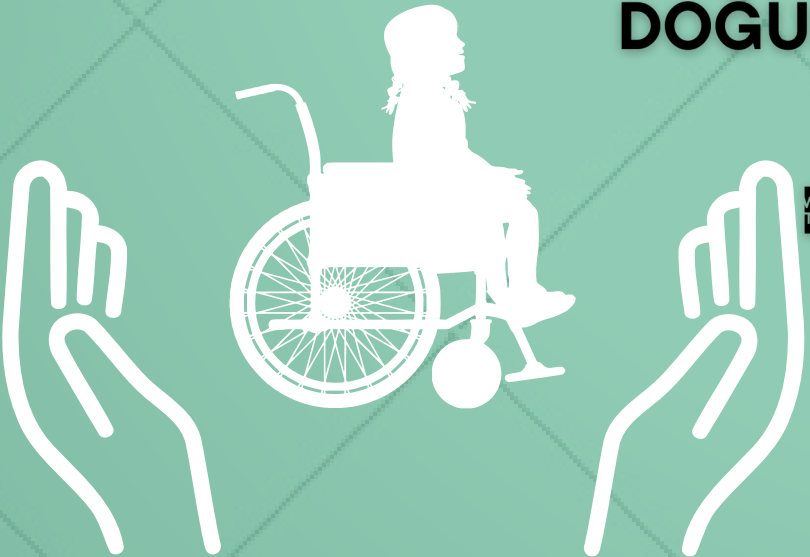
WRITE TO US Ateşli hastalıklar

WRITE TO US Hiperbilirubinemi

WRITE TO US Hipoglisemi

WRITE TO US Havale

WRITE TO US Beyin kanaması



SEREBRAL PALSİ BELİRTİLERİ

Serebral palsy beynin etkilenen bölgesine ve etkilenme derecesine göre her bireyde farklılık göstermektedir. Görülebilecek belirtilere ise şu şekilde örnek verebiliriz ; yürüme ve oturmada zorluk çekme , sık sık düşme , titreme ve istemsiz hareketler. Bu belirtiler zamanla azalma göstereceği gibi artışta gösterebilir.

Serebral palsinin henüz bilinen kesin bir tedavisi yoktur. Fakat fizyoterapi, konuşma terapisi, ergoterapi , bazen ilaç tedavisi ya da cerrahi tedavi yöntemleri ile hastaların maksimum potansiyellerine ulaşmalarına yardımcı olabilir.

